

SU'ESU'E ATILI I MANU MA LAAU FA'ALAFUĀ!

PEPA MUAMUA MO A'OA'OGA E FA'ALAUUILOA AI MEAOLA MA LAAU FA'ALAFUĀ

I le itulau i tua, o lo'o i ai le lisi o upu o lo'o fa'aaogaina i lenei pepa ma o latou uiga.



O mea uma e i ai le ola, o lo'o maua i totonu o le si'osi'omaga o atumotu o le Pasefika, ua taua o le "Ola tamaoaiga o Meaola", e aofia ai manu vaefa, manu fetolofi, manu felelei, vaomatua ma laau o le eleele matutu, fa'apea amu ma aau, i'a ma figota o le sami atoa ai vaitafe, vaituloto, nofoaga vailaloa ma nofoaga fa'ataufusi.

Ua e iloaina o atumotu o le Pasefika ua fa'atulagaina o se tasi o itulagi maoa'e lona tamaoaiga ma le tupuga o le ola tamaoaiga o meaola o le lalolagi? O lona uiga, o le tele o meaola o manu ma laau o lo'o maua ma ola i atumotu o le Pasefika, e le'o maua, ma ola i se isi lava vaega o le lalolagi.

E tele ni apitaga fa'anatura eseese o lo'o fausia mai i totonu o tatou atumotu, o lo'o ola fa'atasi ma ola fa'alagolago ai le isi meaola i le isi meaola, aemaise o le feso'otaiga ma le si'osi'omaga o ola ma tutupu a'e ai. O se fa'ataitaiga, o nofoaga tu matafaga i le gataifale, e pei o togatogo ma laufanua fa'ataufusi, o lo'o avea ma nofoaga e fanafanau ma fa'afaiilele ai i'a ma figota. E fa'apena fo'i i Vaomatua, o le nofoaga o lo'o ola ma aai ai manufelelei i fua o laau, ae fa'apena fo'i ona fa'ataape solo atu ai ma fatu laau ma fa'ateleina ai laau ma vaomatua i lea nofoaga ma lea nofoaga.

AE PEITA'I, O SE TASI O FA'AFITAU LI UA LAMATIA AI LE SI'OSI'OMAGA O ATUMOTU O LE PASEFIKA, O LE O'O MAI LEA O MANU MA LAAU FA'ALAFUĀ.



"O manu ma laau fa'alafuā ua lamatia ai le "Ola tamaoaiga o Meaola"

O A NEI MEA UA TAU O MANU MA LAU FA'ALAFUĀ?

O manu ma laau fa'alafuā, o ni meaola e ogaoga o latou a'afiaga i le fa'aleagaina o le si'osi'omaga ma le tamaoiga o se atunu'u, aemaise o le soifua maloloina o tagata. O nei manu ma laau fa'alafuā, e mafai ona aofia ai iniseti fa'alafuā, manulele fa'alafuā, siama ma limusami. O nisi taimi e faigofie ona e vaai tino i ai ma e maitauina, a'o nisi fo'i o taimi e faigata tele e o tatou mata ona iloa o latou tino.

O manu ma laau fa'alafuā, o ni meaola e lē oni meaola totino o se atunu'u, peita'i o se tasi mea taua e tatau ona tatou iloa, e mafai fo'i ona avea se meaola totino o se atunu'u ma meaola fa'alafuā e pei o le alamea lea ua fa'aleagaina ma pēpē ai amu.

O nei manu ma laau fa'alafuā e mafai ona o'o mai fa'aleiloga i totonu o le atunu'u e ala i fetāfeai'ga o peau o le sami ma le taaviliga o matagi. E mafai foi ona taunu'u mai nei laau ma manu fa'alafuā e ala i feoi'ga a tagata ma pipi'i mai ai i se'evae, o lavalava ma ni mea faigaluega sa fa'aaogaina i ni galuega i fa'atoaga. A o'o mai nei meaola ma maua ni nofoaga e ola ma tutupu a'e ai, ona avea loa lea ma fa'afitauli i tagata ma se atunu'u aemaise pe ā fa'atuputupulai'a lo latou faitau aofa'i.

Pe afai e taunu'u mai se manu po'o se laau fa'alafuā i totonu o se atunu'u mo le ulua'i taimi, o le mea moni e le'o i ai i lea nofoaga po'o lea atunu'u se meaola po'o se laau totino e mafai ona fa'a'aititia ai uiga fa'alafuā o lea manu po'o se laau. O le ala lea e televave ai le sosolo po'o le fanafanau o ia meaola fa'alafuā pe a fa'atusatusa i o tatou laau ma meaola totino. O manu ma laau fa'alafuā, e mafai ona ola i so'o se ituaiga o si'osi'omaga ma fa'apena ona fa'aleagaina ai punao'a fa'alenuatura o ia nofoaga pe afai e lē lelei ona fa'ataoto ni fuafuaga mo le fa'atamaiaina. O nisi o fa'ataitaiga o manu ma laau fa'alafuā, e aofia ai isumu, monukusi, loi mumu laititi, sisi Aferika, manulele o le maina, ituaiga limusami leaga, losa Honolulu ma le alamea ma nisi.

LISI O UPU MA O LATOU UIGA

OLA I SO'O SE MEA - o se malosiaga e i ai i se meaola e mafai ai ona ola ma fanafanau ma fa'atuputeleina lona faitau aofa'i i so'o se si'osi'omaga i se vaitaimi pu'upu'u

OLA TAMAOAIGA O MEAOLA - o le tamaoiga o le ola o so'o se meaola ua fa'apena ona mafai ai ona fa'atuputupulaia ma fa'atuputeleina lona faitau aofa'i.

TUPUAGA O ITUAIGA O MEAOLA ESEESE - o se nofoaga o lo'o tele ma maua ai le faitau aofa'i o ituaiga meaola e lē maua i nisi nofoaga ae ua na'o lea lava atunu'u.

APITAGA - o nofoaga o lo'o ola fa'atasi ai ituaiga o meaola ma auala eseese o lo'o fa'aaogāina i le ola fa'alenuatura o lea meaola ma lea meaola, aemasie o lo latou feso'otai'ga ma le si'osi'omaga o lo'o ola ai. O meaola fa'atasi ai ma mea e leai ni ola o vaega taua ia o se apitaga.

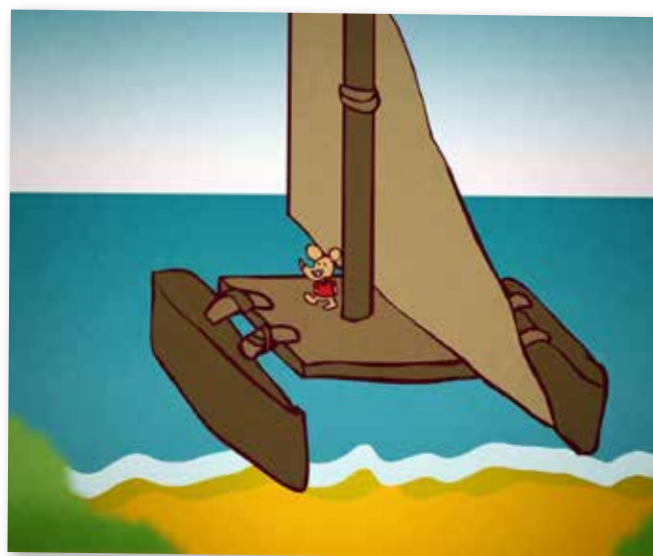
ITUAIGA MEAOLA ANAGATĀ - o se meaola e lē ta'atele ma e lē maua lava i se isi nofoaga ae na o le nofoaga lava o lo'o ola ma tupu a'e ai mai i lona amataga.

OLA LOULOUĀ I SO'O SE MEA - o se malosi'aga ese o se meaola e mafai ai ona ola ma fa'atuputupulaia lona faitau aofa'i i se nofoaga i se vaitaimi pu'upu'u.

MANU MA LAU FA'ALAFUĀ - o so'o se meaola e i ai ni o latou a'afiaga ogaoga ma fa'apenā ona fa'aleagaina ai le si'osi'omaga aemaise o le a'afia ai o se tamaoiga o se atunu'u fa'apea ma le ola maloloina o tagata.

A'AFIAGA LEAGA - o ni a'afiaga e fa'aleagaina ai le ola o meaola, tagata fa'apea le si'osi'omaga

MEAOLA E OLALAGOLAGO - o ni meaola e fa'alagolago i isi meaola e maua mai ai a latou meaai.



Matagaluega o
Punao'a Fa'anatura
ma le Si'osi'omaga



Matagaluega o
Aoga, Fa'aloga ma
Aga'u'u



T: +685 21929

E: sprep@sprep.org

W: www.sprep.org

P.O. Box 240, Apia, SAMOA

SPREP's Vision: The Pacific environment – sustaining our livelihoods and natural heritage in harmony with our cultures