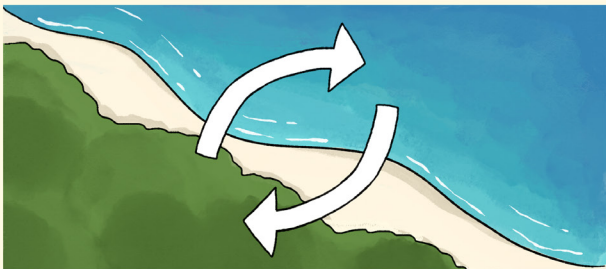


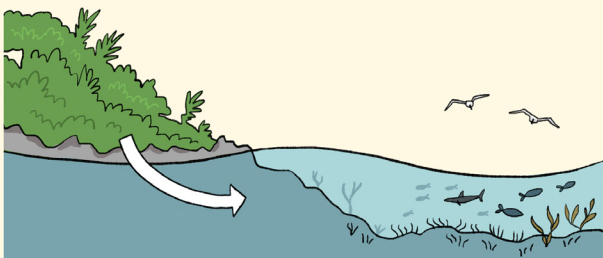
# CONNEXIONS du PACIFIQUE

## Océan et TERRE

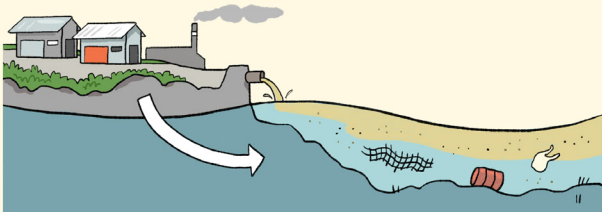
L'océan et la terre ne sont pas des systèmes distincts, ce qui se passe dans l'un influe sur l'autre.



Ainsi, ce qui se passe sur chaque île du Pacifique a un impact sur l'océan environnant. Dans le passé, les nutriments circulaient de la terre vers la mer pour maintenir les récifs et les prairies sous-marines en bonne santé. Les oiseaux de mer et les tortues ramènent les nutriments marins sur la terre ferme lorsqu'ils se reproduisent.

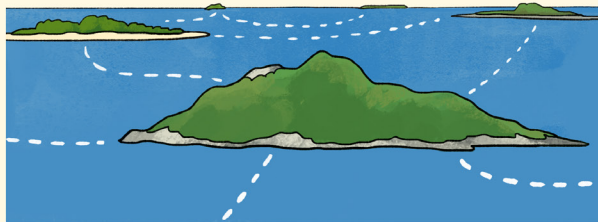


Aujourd'hui, la pollution terrestre suit les mêmes voies.



## CONNEXIONS À L'ÉCHELLE DE L'OcéAN

Toutes les îles du Pacifique sont reliées à l'océan.



Par des voies de navigation à travers la mer...



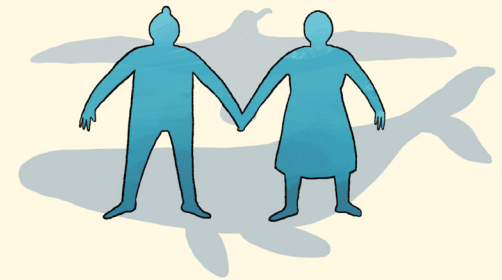
...et par les créatures marines. Les baleines, les tortues et les oiseaux de mer traversent de vastes étendues d'océan, déplaçant les nutriments d'un endroit à l'autre, et de l'océan vers les îles.



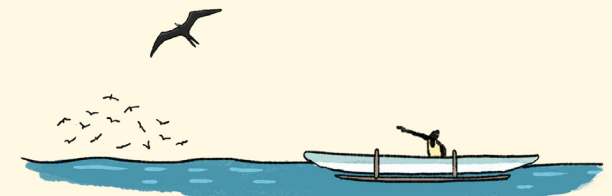
Dans ce système équilibré, ces connexions permettent à l'océan et aux îles de prospérer.

## Océan et PEUPLES

Nous sommes l'océan - il fait partie de notre vie quotidienne. Toutes les cultures du Pacifique ont un lien profond avec l'océan et les créatures qui l'habitent.



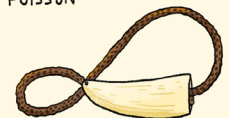
Dans les différentes régions du Pacifique, il existe de longues traditions de dépendance à l'égard des espèces marines pour la nourriture, la médecine, les ornements, mais aussi pour se repérer et naviguer dans l'océan.



LES OISEAUX DE MER INDIQUENT LA PRÉSENCE DE POISSON



BOL SCULPTÉ EN FORME D'OISEAU FRÉGATE, ÎLES SALOMON



TABUA DES FIDJI

Nous ne pouvons pas vivre sans un océan en bonne santé qui subvient à nos besoins.