

# Sasalu Tawamudu Na Vuna Au Mareqeta Kina Na Noqu Vanua Tabu!



# Tukutuku Kilai Raraba Baleta Na Vakatatabu/ Vanua Tabu

## Na leqa:

- Dua ga nai vakarau ni ika e qolivi, balavu na gauna ni qoli, dredre na qoli.
- Ika sa lailai
- Ika ni kana vinaka/taleitaki sa sega ni laurai
- Lailai na kakana ni matavuvale

## Leqa levu:

- Qolivi Vakasivia ni qoliqoli

sivia na laiseni ni qoli e soli

sivia nai levu ni ika e qolivi

- Vakayagataki ni walewale ni qoli vakarusa nai qoliqoli
- Qoli vakailoa

## Vuni leqa:

- Lailai nai lavo/segga nai tuvatuva ni vakayagataki kei na maroro ni lavo
- Lailai na kila
- Vucesa
- Segga na veiliutaki vinaka/vakatulewa vinaka

## E so Na Kena I Wali

1. Vakatabui na qoli nunu ena bogi
2. Vakatabui na vakayagataki ni duva kei na wai gaga eso
3. Vakatabui na vakayagataki lawa matailailai
4. Vakatabui e so na tiki ni qoliqoli

E sivia na 200 na veikoro e Viti, e vakayagataka na vakatabui ni 'vanua tabu' me walia kina eso na leqa e sotavi tiko.



## Na cava na Vanua Tabu?

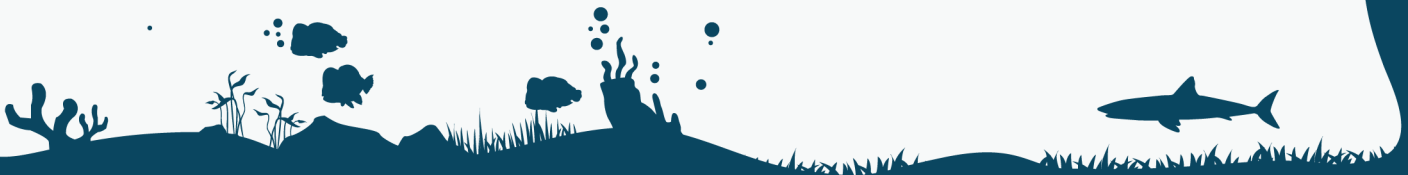
Na 'vanua tabu' e dua na vanua e na loma ni nomuni qoliqoli, cakau beka, ka sa vakatabui kina na qoli mai vei ira na lewe ni iqoliqoli. Na veimataqali qoli kecega e vakatabui ena so na 'vanua tabu'. E so tale na 'vanua tabu', e vakatarai kina na qoli vakagauna ka yadravi matua na kena qolivi ena gauna e vakatarai kina na qoli.

Na bula vei wekani ni lewe ni vanua, kei na nona i yaubula e tiki ni nona bula tudei, ka a tekivu bula taka taumada na tukadra mai liu sara.

Na i tovo, vakarau kei nai tukutuku ni veigauna e soli se vakadewataki sobu mai vakaitalanoa ena veitaba yabaki, ka wili kina nai vakarau ni 'vakatatabu' vakagauna ni qoli kei na vakatatabu me sotava na gagadre ni tuvatuva vakavanua. Nai tovo/vakarau vakavanua e tauyavu ka vakadeitaki kina na 'vanua tabu' ena i qoliqoli kei na vakatatabu tale eso.

Na duidui ni vakatatabu ni gauna makawa kei na vakatatabu ena gauna ni kua, sai koya na balavu ni gauna ni vakatatabu. E na gauna e liu, na vakatatabu e yaco ena dua na loma ni gauna lekaleka. Ni kua, e balavu na gauna e vakatatabutaki kina na 'vanua tabu' ka vakayagataki nai tukutuku sokomuni ni veika bula, kei nai vakasala eso me vakatulewataki kina nai balavu ni gauna ni vakatatabu.

Na vakatabui ni 'vanua tabu' e dua nai walewale me maroro ka taqomaki kina na nomuni iqoliqoli. Na vakalailaitaki ni wiliwili ni laiseni ni qoli e soli, na tarovi ni vakayagataki ni gacagaca ni qoli vakarusa nai qoliqoli, tuvani me vakatabui vakagauna e dua se rua na tiki ni iqoliqoli me dolavi me sotava na leqa tubu koso, oqo a i vakaraitaki ni walewale ni maroro kei na vakayagataki vakavuku ni iqoliqoli.



### 1. Ki na 'Ecosystem'

- Bulabula ni qoliqoli (cakau, veivutia, veidogo, veinuku)
- Vakaqacacotaka na veicakau me vorata na ravuravu kei na vakacaca ni veisau ni draki
- Vakalailaitaka na kena rawa ni yali eso na veika bula mareqeti lailai na kedra I wiliwili
- Taqomaki ni vanua era soqoni me vakatubu kawa kina na ika kei na sasalu eso
- Vukea na kena vakavinakataki se vakabulai na 'ecosystem' mai na vakacaca ni lewe ni vanua kei na revurevu ni cagilaba, uneune kei na ua loka.

### 2. Kina Ika kei na Sasalu:

- Vakalailaitaki nai wiliwili ni ika kei na sasalu e yali
- Vakalevutaki nai wiliwili ni ika taketaki, me volitaki se laki kana i vale
- Levu cake nai vakarau raraba ni ika (mean size) e taketaki
- Levu cake nai vakarau ni lewe kei na bibi ni ika taketaki
- E levu nai vakatubu ni kawa ni ika (yaloka ni ika kei na luve ni ika lalai) e vakasucumi

## Kila Na Semati Ni Veika Bula E Na i Qoliqoli

### 3. Kina Bula Veimaliwai kei na bula vakailavo:

- Vakavinakataki ka vakatorocaketaki na veimaliwai kei na kila ka ni lewe ni vanua ena veika beleta nai qoliqoli
- Vurevure ni kakana tawamudu ni lewe ni vanua
- Vurevure ni lavo mai na volitaki ni sasalu
- Vanua ni gade saumi ni saravanua me sarava na cakau kei na sasalu ni waitui

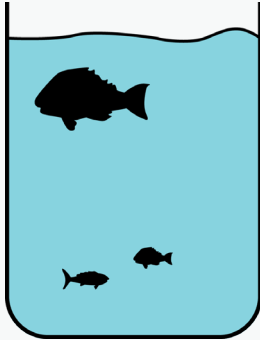
**Mo Kila ni Vanua Tabu E Sega ni Sotava Na Leqa taucoko me vaka e tuvani koto.**

**Mo Taurivaka Nai Walewale Ni Vakayagataki Yaubula E So.**

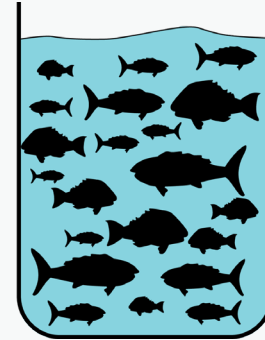
- Tarovi ni vakayagataki ni walewale ni qoli ka vakarusa na sasalu kei nai tuvaki ni qolioli
  - Tarovi na mate ni lase
- Tarovi ni deni qele mai na vakacaca ena dela ni cakau kei na bula veicurumaki ni veika bula e cakau



## Nai Rairai Ni Mawe Ni Mana Ni Vanua Tabu



Era manoa ka tubu me levu ni ra sega ni qolivi ka vakamatei mai na taqomaki ki na nodra i tikitiko kei na kedra 'vanua tabu'



E nai tekivu ni vakatatabu, e vica wale na ika ka ika lalai ena laurai e vanau tabu. Oqo na vuna e vakatabui kina e so na tiki ni qoliqoli

Na ika e loma ni 'vanua tabu' era vakaluveni/vakatubu kawa, tubu mera ika lelevu, tubu talega nai wiliwili ni ika lelevu, ni oti e dua na gauna

Nai balavu ni gauna ena tauri, ena vakatau:

- Nai levu ni vanua tabu kei na vanua e fiko kina (raica nai vakamacala ni 'Na Vanua Tabu Vinaka' ena draunipepa 6)
- Na totolo ni vakatubu kawa ni ika se sasalu kei na totolo ni nodra tubu me lelevu (raica na I tukutuku ni bula ni ika se sasalu e na draunipepa 11 - 25)
- Ke yaco na qoli butako, se vakatarai na qoli e na vanua tabu, e na sega ni na sinai rawa e na ika lelevu na vanua tabu.



## Na Cava E Vakadeitaka Na Vanua Tabu Vinaka

E vica na ka e dodonu me vakasamataki ena kena digitaki na tiki ni qoliqoli me vakatabui.

### Bula veimaliwai

- Vanua galala - sega ni veibataki na kena taukeni
- Vanua sega ni dau qolivi vakawasoma
- Vanua rawarawa ni yadravi ka vakakaukauwataki kina na vakatatabu
- Vanua digitaki ena vakatulewa ni wiliwili levu ni lewe ni qoliqoli

### Na 'Levu' Ni 'Levu Ni Vanua Tabu'

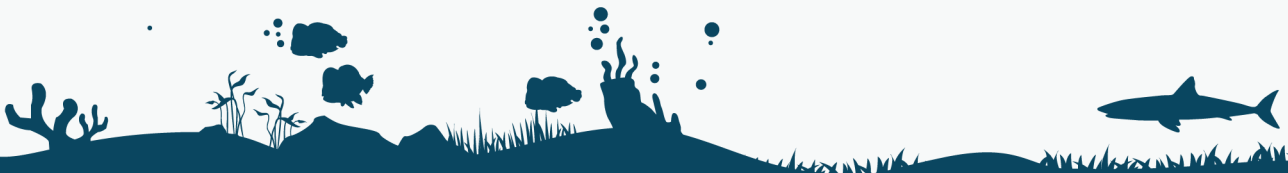
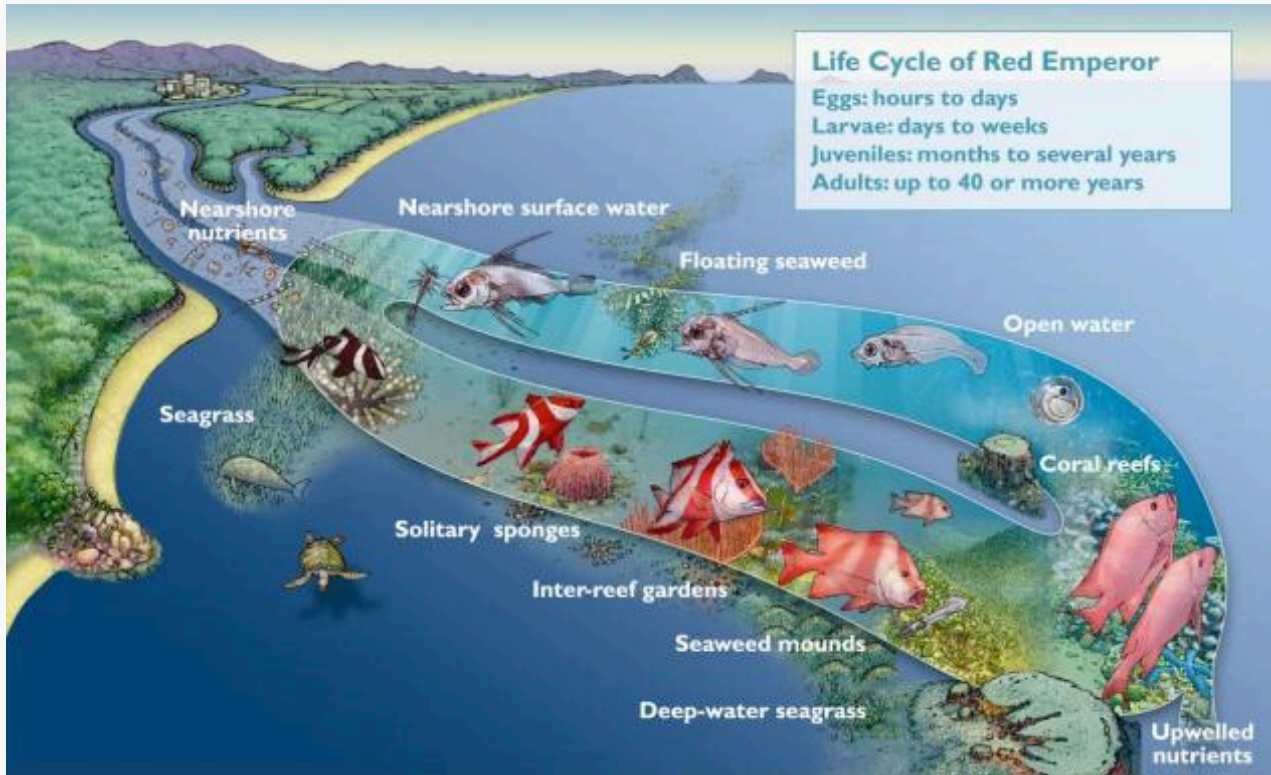
E mana na vanua tabu kei na vakatatabu ena nodra bula manoa, sega ni bula veidroyaki voli na ika, ena nodra qolivi se vakasasai. E veitosoyaki na ika e veisiga. Eso na mataqali ika e yawa na vanua era veitosoyaki kina, ka so e sega. Na levu ni vanua tabu, me rauta ka kovuta na yawa ni vanua e veitosoyaki kina na ika kei na sasalu e vinakati me taqomaki. Kena I vakaraitaki – Ena dua na siga, e vica vata na kilomita e qalova na SAQA. Na KABATIA e veitosoyaki voli ena loma ga ni dua na kilomita

### Ecological

- Okati kina na veimataqali vanua ni sususu (veidogo, veivutia, veicakau, veinuku) (raica nai vakamacala ni veiwekani ni vei vanua oqo)
- Na kena levu (raba kei na balavu) me rauta nai vakarau ni bula ni ika kei na sasalu me taqomaki (raica na i vakamacala ni sasalu kei na kedra levu, draunipepa 11 - 25)
- Vanua ni kumukumuni ni vakaluvani ni ika kei na sasalu

### Na Vuna Me Kovuti Kina Na Vanua Taucoko Ni Sususu

Na Ika ni kana era vakayagataka na veimataqali vanua ena i qoliqoli me ra kana, vakaruru, vakaluvani, susugi kina na luvedra ka veitosoyaki voli ena kedra maliwa – raica na kena I vakaraitaki me baleta na bula ni dua na mataqali DAMU se Red Emperor ena droini e na draunipepa 7. Na bulabula kei na sautu ni cakau e vakatau ena bulabula kei na sautu ni veivanua wavolita ( gusu ni uciwai, veidogo kei na veivutia)

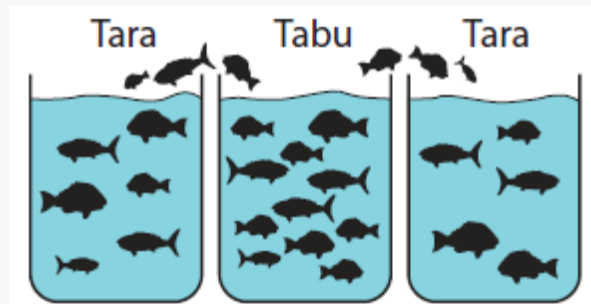


# Na Drodro ni Mana ni Vanua Tabu ki na iQoliqoli e Taudaku ni Tabu

E Rua Tiko Na Ka Bibi Me Yaco Me Rawa Ni Drodro Kina Na Mana Ni Vanua Tabu Ki Na I Qoliqoli E Taudaku ni Vanua Tabu

1)

'Tasova Ni Vanua Tabu' na toso ni ika kei na sasalu lelevu matua kei na luvena lalai mai na 'vanua tabu' kina i qoliqoli e taudaku ni vanua tabu ka qolivi tiko.

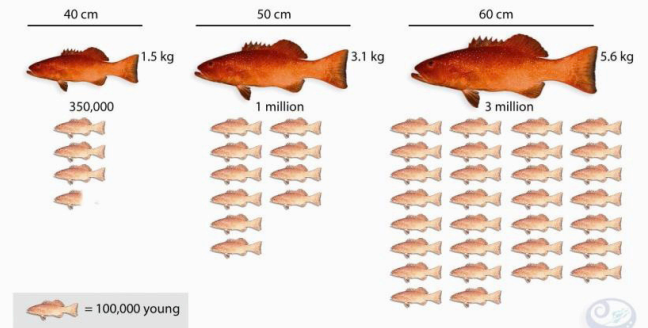


2)

'Vakalutu yaloka' na kena kaburaki na yaloka kei na luve ni ika lalai mai kete ni tinadra ki wai, tete yani e loma ni wai, kau ena ua kina veivanua veitikivi.

Na ika matua lelevu e levu cake nai wiliwili ni luvena mai na ika lalai. Oqo na vuna e bibi kina me tubu, me tiko ka maroroi na ika lelevu ena vanua tabu. Raica na I taba ni KAWAKAWA ena i vakaraitaki sa koto.

Na yaloka ni ika e kau vakayawa ena ua, sivia na drau na kilomita. Na vakadidike vakavuku e raici kina ni ra lesu na ika lalai kina cakau era a kaburaki taumada kina vakayaloka.





# Na Mataqali Vanua Tabu E So Kei Nai Walewale ni Kedra Vakayagataki

## Walewale 1 - 'Vanua Tabu' Vakadua

Oqo na i walewale uasivi taudua ni rawati kina na mana ni vakatatabu, vaka na 'tasova ni vanua tabu' kei na vakalutu se kaburaki yaloka.

## Walewale 2 – 'Vanua Tabu' dolavi vakagauna

E na rawa ni dola na 'vanua tabu' me qolivi e dua nai vakarau ni ika lavaki, ka sa vakadeitaki taumada ni sega ni na vakayalia na mana ni vanua tabu. Ia kevaka e sega ni vakamuri nai vakarau e lavaki, e na yali na mana ni vakatatabu.

## Walewale 3 – Dua na 'Vanua Tabu' vakadua kei na dua na 'Vanua Tabu' dolavi vakagauna

Kevaka e qoliqoli levu, e na rawa ni dua, rua ka lako cake na wiliwili ni 'Vanua Tabu' vakadua ka dua, rua ka lako cake na wiliwili ni 'Vanua Tabu' dola vakagauna.

**Ke ko ni via dolava na nomuni 'Vanua Tabu' mei vakadei ni na sega ni qolivi oti kece na ika ena vanua tabu:**

**Me caka na veika oqo:**

1. Me kerei rawa na veivakadonui mai vei ira na lewe ni koro ena bose vakaro kei iratou na lewe ni Komiti ni Qoliqoli
2. Veitaratara kei ira na mataisoqosoqo eso era vakaitavi veivuke tiko ena qaravi ni iqoliqoli, wasea na nomudou i tuveitaka ka kere i vakasala.
3. Mo ni veitalanoa vata ka kumuni tukutuku e gadrevi me vakadeitaki kina na mataqali ika/sasalu me qolivi, nai levu ni ika/sasalu me qolivi kei na balavu ni gauna ni qoli.

**' Me Vakadei Ni Na SegaNi Qolivi Oti Kece Na Ika Kei Na Sasalu E Na Vanua Tabu'(draunipepa 27) kei nai' Tukutuku ni bula ni ika se sasalu' (draunipepa 12 – 26). E yadua nai lavelave ni vola o qo na lewe ni Qoliqoli Komiti me vukea na vakatulewa.**



## E So Na Ika Kei Na Kedra i Tukutuku

Nai tukutuku tabaki ena i wase ni vola oqo, nai tukutuku ni 15 na mataqali ika qolivi vakawasoma enai qoliqoli lewe ni FLMMA, ka kumuni mai na i tukutuku ni qoli enai qoliqoli lewe ni FLMMA (catch survey)

Note: Fish images in this next section by Les Hata, courtesy of the Secretariat of the Pacific Community.

### Tukutuku Dina

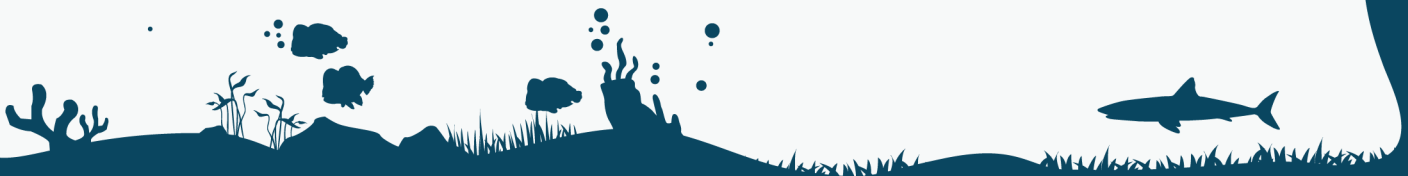
### Na Vuni Kena Bibi

Nodra I fikitiko vata kei na mataqali kakana e rawa ni kania

Eso na mataqali ika, me taqomaki me tubu na kena i williwili, me na okati na nodra itikitiko kei na mataqali kakana e rawa ni ra kania ena vanua tabu. Eda sa raica na vakaraitaki ni veivanua e gadrevi me tiko me bula kina e dua na mataqali DAMU.

Balavu ni gauna ni nona bula

E so na ika e tubu totolo talega na nodra vakaluveni ka mate ena dua na gauna lekaleka. Mataqali ika oqo, e na sinai totolo kina na vanua tabu. Na 'vakalutuyalo-ka' kei na 'tasova ni vanua tabu' e na yaco e na dua na gauna lekaleka. Na ika bula balavu, ka taura e dua na gauna balavu me matua ka vakaluveni na kedra mawe e na mana ni vanua tabu kei na vanua taudaku ni vanua tabu e nai qoli vakilai e na dua na gauna balavu. E dua nai vakaraitaki bibi ni balavu ni gauna ni bula, na balavu ni ika ni sa matua. Oqo nai levu ni ika me qai vakaluveni kina.



## Tukutuku Dina

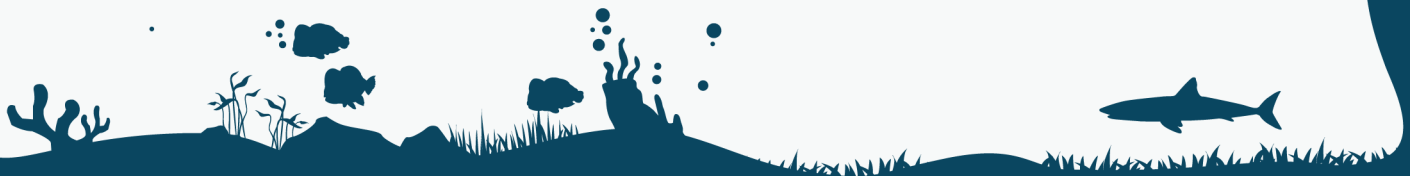
## Na Vuni Kena Bibi

Yalayala ni tikotiko/ nona yalava

Nai yalayala ni tikotiko ni dua na ika matua sai koya nai yalayala ni vanua e toso voli kina ena veisiga yadua. Me rawa ni taqomaki ka maroroi edua na mataqali ika, nai yalayala ni nona I tikotiko, se dua nai wase levu ni yalayala ni nona I tikoyiko, mena okati ena vanua tabu. E sega ni kilai nai yalayala ni tikotiko ni ika taucoko, ia e rawa ni ra biubiu vata vakamataqali ika , vaka ika veitosoyaki e loma ni vanua lailai mai na dua na kilomita, sivia na dua na kilomita, sivia na tini na kilomita. Eso na mataqali ika, ni gauna me vakalutu yaloka kina e yawa sara tale yani na vanua e toso kina.

Vanua kei na gauna ni vakasucu/vakaluvuni/ kakaburaki

E dina ni rawarawa na qoliva na ika nira kumukumuni vata me vakaluvuni, ia na nodra qolivi ena gauna qo, sa kau tani mai kina na tinatina bukete. Ni sega na tina ni ika bukete, ena sega na luve ni ika me sucu ka sega na ika lalai me tubu me ika matua lelevu. E KENA I BALEBALE, e uasivi me kua na qoli ena loma ni gauna ni vei-yabaki e yaco kina na kumukumni/kaburaki yaloka ni vakasucu ni ika.



**Yaca ni lka:**

Kabatia

**Balavu ni gauna ni nona bula:**

Na gauna balavu duadua e rawa ni yacova na 15 na yabaki.

**Vanua kei na gauna ni vakaluvuni:**

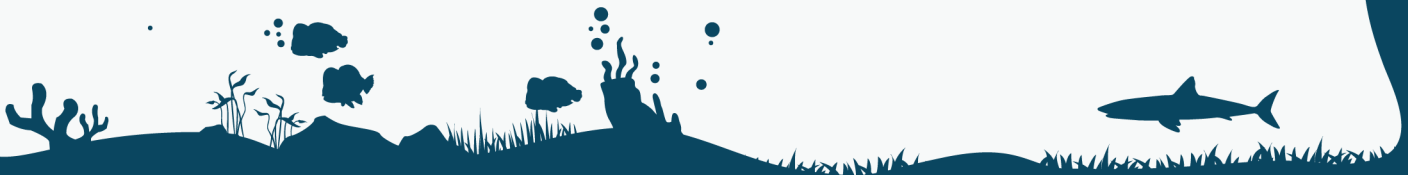
E dau yaco vakalevu na nona kaburaki yaloka ni voleka e dela ni wai kei na boto ni baba ni cakau.  
Na vanua vinaka ni vakaluvuni ena lomalomama se bati ni cakau. Era kaburaki yaloka ena loma ni yabaki taucoko.

**Yalayala ni nona yalava:**

E dau veitosoyaki e na loma ni vanua lailai mai na dua na kilomita.

**Kakana e kania /Nona i tikotiko – ika lelevu kei na ka lalai:**

Era dau laurai ni ra qeleggeleni vakalewelevu se vakalalai ena vanua veinuku, veilase mate,veidogo,lomaloma kei na veivutia ka voleka ki cakau. E kania na ika lalai, qari lailai, ura lailai kei na vivili lailai.



**Yaca ni lka:**

Sabutu

**Balavu ni gauna ni nona bula:**

Segai ni tiko na kena i tukutuku

**Vanua kei na gauna ni vakaluvuni:**

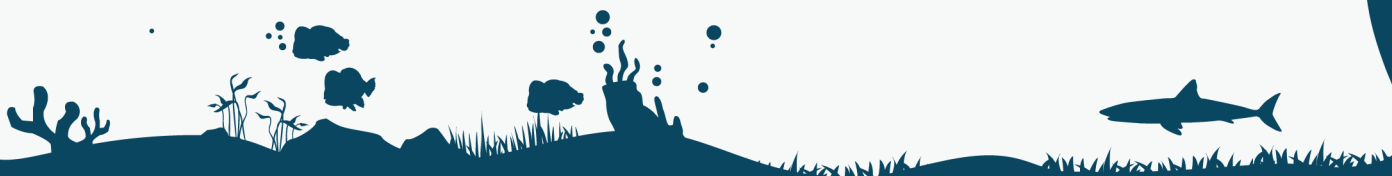
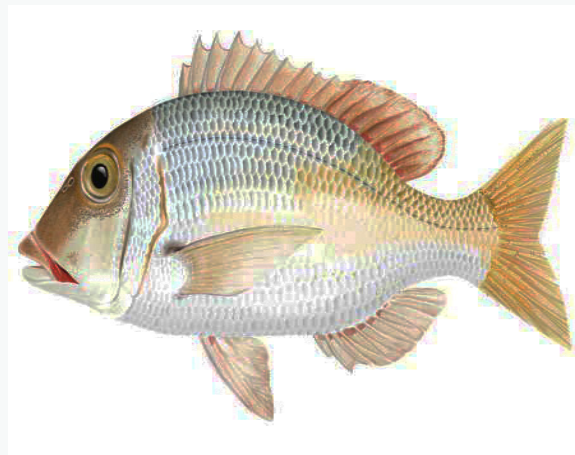
Na matai ni nodra vakayaloka e rawa ni ra dau yacova na 23 cm(rauta ni 3 na yabaki) se balavu sara me 50cm. E dau vakaluvuni e vanua vutia kei na veidogo. E ra dau vakaluvuni ena loma ni yabaki taucoko.

**Yalayala ni nona yalava:**

E dau veitosoyaki ena loma ni qoliqoli lailai mai na 1 na kilomita.

**Kakana e kania/Nona i tikotiko – ika lelevu kei na ka lalai:**

E ra dau vakaitikotiko ena vanua vutia, vanua veinuku kei na vei cakau. E kania na ura, qari kei na ika lalai.



**Yaca ni Ika:**

Saqa ni vatu/Tauta

**Balavu ni gauna ni nona bula:**

Na ika oqo e tubu me yacova ni 1 na mita na kena balavu. E se vakadikevi tiko na balavu ni gauna ni nona bula.

**Vanua kei na gauna ni vakaluveni:**

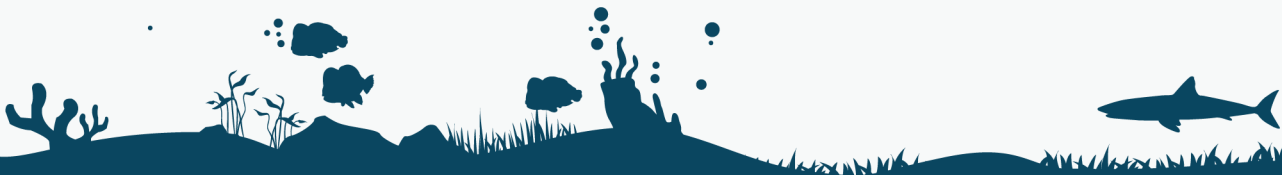
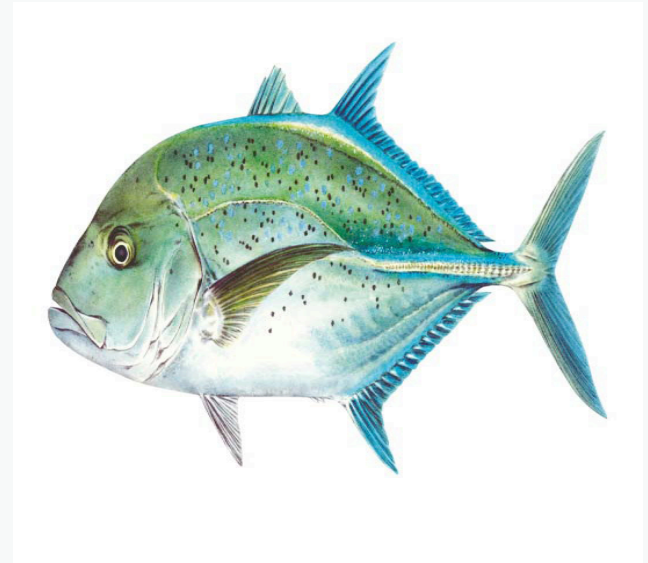
E vakaluveni e na vula ko Okosita ki na Noveba. Na ika yalewa e rawa ni bulia e 1545 na yaloka ki na vei yadua na karamu na kena bibi.

**Yalayala ni nona yalava:**

E veitosoyaki e na loma ni bai ni 10 na kilomita

**Kakana e kania/Nona i tikitiko – ika lelevu kei na ka lalai:**

E ra dau laurai yadua se qeleni tu vakagauna. Na Saqa ni vatu e bula vakalevu e na wasawasa vaka Pasifika. Na ika oqo e kunei talega e na ra kei Amerika ka yacova yani na tokalau ni yanuyanu ko Aferika. E ra vakaitikitiko vakalevu e na vanua mamatia ka kaukauwa kina na kui ni wai se voleka ki matasawa. E kania na veimataqali ika tale e so kei na vei sasalu ka tiko na qana, me vaka na qari, yaga etc.



**Yaca ni Ika:**

Kanace

**Balavu ni gauna ni nona bula:**

Sega ni tiko na kena tukutuku

**Vanua kei na gauna ni vakaluvuni:**

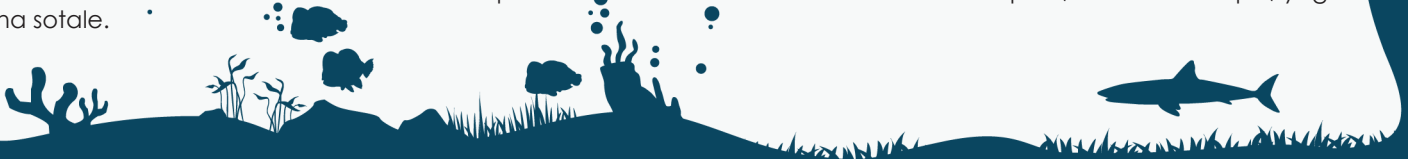
Nodra i vukivuki na kanace e na gauna ni vakatubu kawa e sega ga ni matata vei ira na dau ni vakadidike, ia, e kilai ni dau yaco e waitui ka sega ni wai droka. Eso na kanace era dau bula ka kana voli e na vei uciwai, ia era dau toso sobu yani ki waitui e na gauna ni nodra vakatubukawa. Na gauna ni nodra vakatubu kawa na kanace e Viti e dau yaco e na gauna ni katakata (Okotova-Tiseba), ia e na yasayasa vaka - Ra kei na Vualiku e rawa ni ra dau kumukumuni vata me yacova na mua ni vula ko Tiseba.

**Yalayala ni nona yalava:**

E dau veitosoyaki voli e na lomani bai ni vanua lailai mai na dua kilomita na kena levu.

**Kakana kania/Nona i tikotiko – ika lelevu kei na ka lalai:**

E ra dau bula ena loma vei dogo ka vakabibi e na vanua nukunuku se vanua veiwaki kina na wai, vakabibi volekata na gusu ni uciwai lelevu. E ra rawa ni dau bula talega e na veiuiciwai. Era dau qeleqeleni volekata na veitiri ka ra dau kana lumilumi kei na ka bula lalai tu e loma ni nuku. Na luvena lalai e rawa ni dau laurai e na veiraisi, veitiri ka rawa ni dau vakayagataki me baca. E ra rawa ni kana manumanu lalai me vaka na lago e na gauna e ra dau ciri kina e delaniwai, na yaloka ni ika kei na manumanu lalai bula tu e waitui vaka levu e na vanua mamatia ka kaukauwa kina na kui ni wai se voleka ki matasawa. Veimataqali ika tale e so kei na vei sasalu ka tiko na qana, me vaka na qari, yaga kei na sotale.



**Yaca ni Ika:**

Kake batissai

**Balavu ni gauna ni nona bula:**

Na balavu ni gauna ni nona bula, e rawa ni yacova na 4 kina 21 na yabaki, mai na vakadikevi ni volavola ni lewena kei na suina.

**Vanua kei na gauna ni vakaluvuni:**

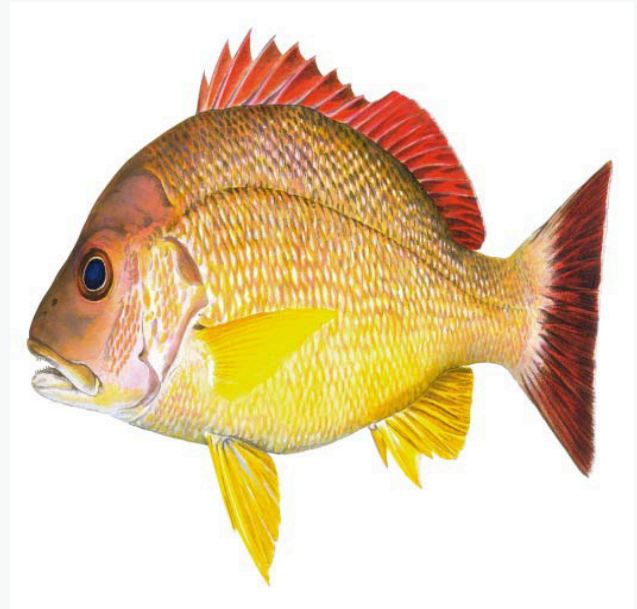
E rua na gauna ni vakaluvuni edau yaco ena vuvale ni ika oqo ena loma ni yabaki.  
E dau wasoma ka levu na vakatubu kawa ena gauna ni batabata kei na gauna sa via oti kina na batabata.  
Na nodra muloni ka kaburaka na nodra yaloka na ika oqo, e dau yaco ena yakavi lailai se bogi ni vula ko Okosita, rauta ni 22.2 ki na 25.5 nai vakarau ni katakata ni wai.

**Yalayala ni nona yalava:**

E dau veitosoyaki e na vanua sivia na 1 na kilomita na kena yalayala.

**Kakana e kania/Nona i tikotiko – ika lelevu kei na ka lalai:**

Era dau bula wasoma ena veicakau voleka kei na lomaloma. Era bula talega ena gusu ni uciwai kei na veidogo. Era dau taleitaka na vanua veivatu ka levu kina na qaraqara. Era dau kune vakalevu ena 1 ki na 75 na mita na fitobu ni wai. Era bogi, e vakararavi ena sasalu ka vakaqana kei na ika me vaka na malisa/kanace, ose kei na guru.





**Yaca ni Ika:**

Busa

**Balavu ni gauna ni nona bula:**

E rawa ni yacova sara na 45cm na kena balavu.

**Vanua kei na gauna ni vakaluvani:**

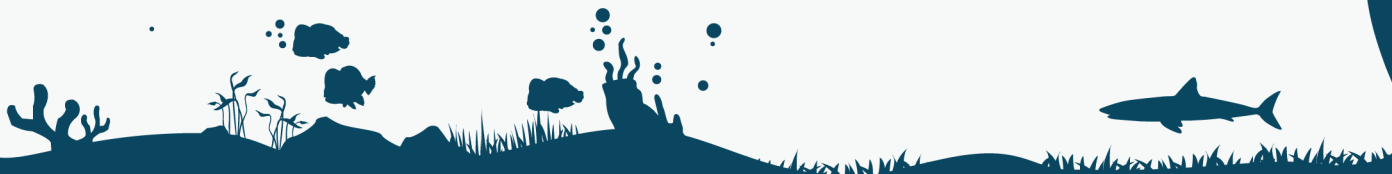
Era dau vakawa ena vanua e kune vakalevu kina na yamotu lalai, kei na gusu ni wai.

**Yalayala ni nona yalava:**

E veitosoyaki voli e vanua sivia na 1 na kilomita na kena yalayala.

**Kakana e dau kania/Nona i fikitiko – ika lelevu kei na ka lalai:**

Era dau qeleqeleni ka ra bula vakalevu ena vanua ka toka volekata na veiulu ni vanua cecere e loma ni wai. Era dau bula talega ena veivutia kei na vanuavei nukunuku. Era kania vakalevu na vutia. Era dau kania talega na lumilumi.



**Yaca ni Ika:**

Ta Lele

**Balavu ni gauna ni nona bula:**

E rawa ni yacova sara na 70cm na kena balavu

**Vanua kei na gauna ni vakaluveni:**

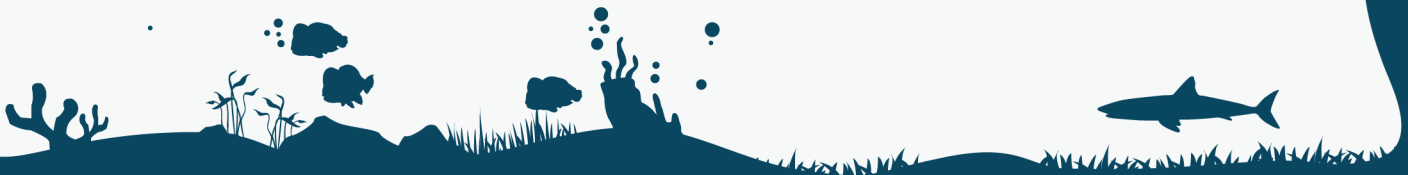
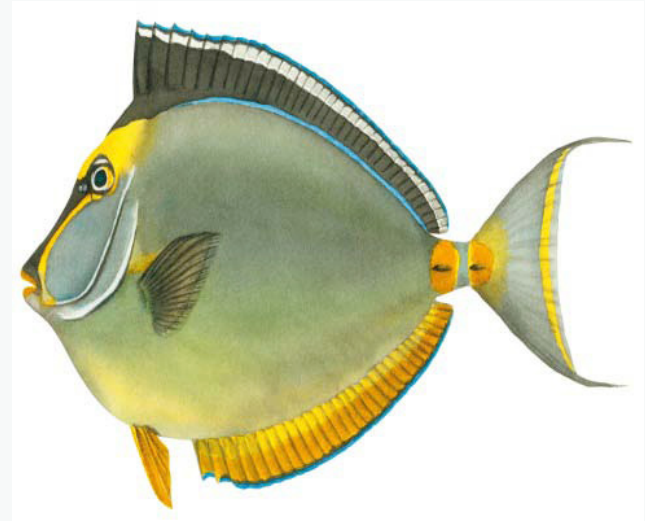
E ra dau veisa ga ka vakawa. E ra tiko volekata ga na cakau ka yacova sara na 180m na kena titobu

**Yalayala ni nona yalava:**

E veitosoyaki e vanua sivia na 1 na kilomita na kena i yalayala.

**Kakana e dau kania/Nona i fikotiko – ika lelevu kei na ka lalai:**

Bula e na daveta, lomalomama se namo, kei na yamotu. E ra kana ga e na siga. Kania na makosoi/lecau.



**Yaca ni Ika:**

Ikaloa

**Balavu ni gauna ni nona bula:**

Segai ni tiko na kena tukutuku.

**Vanua kei na gauna ni vakaluvani:**

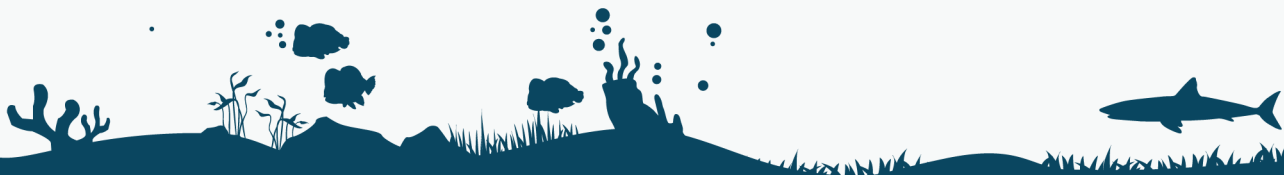
E ra dau vakawa ena gauna e se qai lutu sobu kina na karobo. E ra dau vakatekivuna na tagane na vakatubu kawa oqo, ena nodra dau qalo wavolita na ika yalewa. Ni oti e dua na gauna, e rau na qai dau kaburaka mai na nodrau dui yaloka. E ra dau sosoqoni vata mai e na bati ni vei cakau meyacova ni ra sa mai qeleni vata me dua, ka dredre na nodra toso.

**Yalayala ni nona yalava:**

E veitosoyaki voli e vanua lailai mai na 1 na kilomita ni kena yalayala.

**Kakana e kania/Nona i tikitiko – ika lelevu kei na ka lalai:**

E ra dau kune yadua ni rauta e 2 na mita na fitobu ni wai ka ra bula kina. E ra dau moce ena qara ni cakau ena bogi. E ra dau kania na lecau kei na so tale na mataqali kau/co ka ra bula ena dela ni cakau.



**Yaca ni lka:**

Kawakawa

**Balavu ni gauna ni nona bula:**

Sega ni tiko na kena tukutuku.

**Vanua kei na gauna ni vakaluvani:**

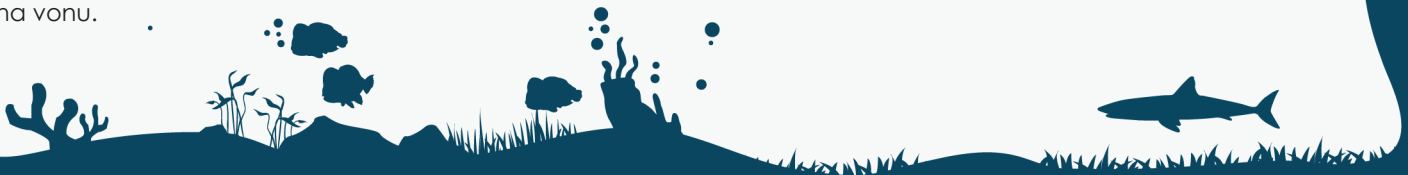
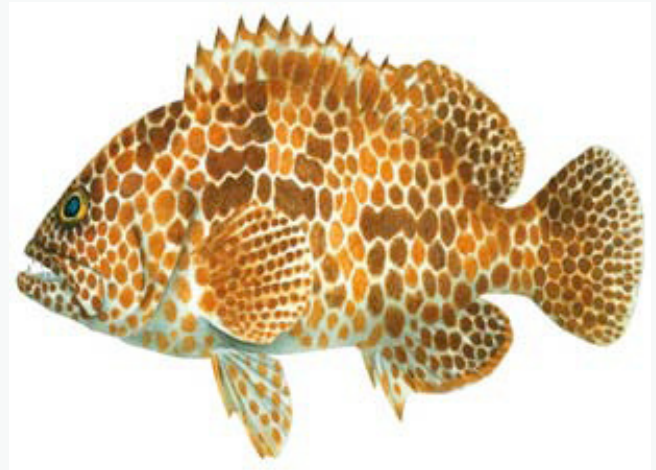
Era dau veivuketaka na kena ovici na yaloka me yacova ni sa diridiri. E Viti, era dauvakawa/vakalutu yaloka vakalewelevu na kawakawa e na maliwa ni julai kina Sepiteba. Na bulabula kei na totolo ni diridiri ni yaloka e dau vakatau vakalevu ena draki. Na draki batabata e dau lokuyarataka na totolo ni kena diridiri. E rau veisivi tiko na 3 ki na 4 na macawa na totolo ni kena diridiri na yaloka ni Kawakawa e kune I Yasawa vata kei na Kawakawa e kune ena Vualiku. Rawa ni dau yacova na milioni na levu ni yaloka.

**Yalayala ni nona yalava:**

E veitosoyaki voli e na vanua lailai mai na 1 na kilomita na kena i yalayala.

**Kakana e kania/Nona i tikitiko:**

Era dau kune valevu ena botoni veicakau kei na vanua veivatuvatu. Ra dau vakacegu vakalevu ena vanua volekata na boto ni cakau . Na iko lailai era dau kune voleka I baravi ena vanua vei-vufia. So na Kawakawa era dau doudou na lako duadua ka so era dau qeleqeleni tuga. Ni ra dau vakasasataki mai vei ira na ika lelevu tale eso, e dau veisau roka me roka vata kei na veika e bula wavolita me dredre na kena tobo/laurai. E ra dau kana ena siga kei na bogi. E kilai na Kawakawa ni dau kania tale na veimataqali ika lalai eso wili kina na qari kei na ura ni waitui, luve ni kuita kei na vonu.



**Yaca ni Ika:**

Osekula

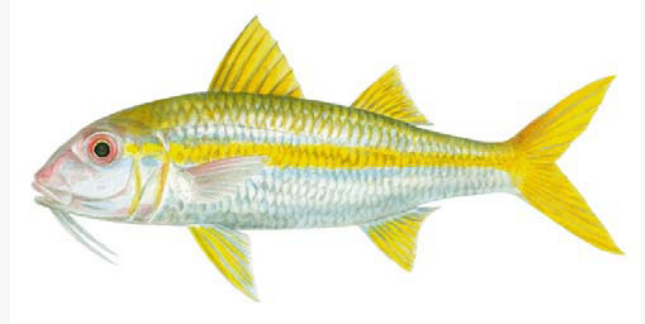
**Balavu ni gauna ni nona bula:**

Sega ni tiko na kena i tukutuku.

**Vanua kei na gauna ni vakaluvuni:**

E tiko nai vakarau ni veisoli yaloka na ose tagane kei na ose yalewa. E dau lako voli na ose tagane ka wapoliti voli na ose yalewa ka dau soli vukivuki. Erau dau veivolekati sara na gauna oqo ena loma ni wai. E dau yaco vakalevu na nona kaburaki yaloka ni voleka e dela ni wai kei na boto ni baba ni cakau. Ni oti ga na kaburaki yaloka erau sa dui tawase tale ka dui lako. Era dau qaraua vinaka na ose tagane na nodra I tikitiko ena gauna ni kakaburaki yaloka na ose yalewa.

Era dau tubu cake ena loma taucoko ni vula ko Tiseba me yacova na vula ko Sepiteba ni yabaki ka tarava, ka dau vakabibi sara na vula ko Maji kei na Epereli. Ia e sega ni se matata na balavu taucoko ni yabaki ka dau kakaburaki yaloka kina. Na yaloka kei na luvena lailai era dau laurai wasoma ena loma ni wasawasa.



**Yalayala ni nona yalava:**

E veitosoyaki e vanua lailai mai na 1 na kilomita na kena i yalayala.

**Kakana e kania/Nona i tikitiko – ika lelevu kei na ka lalai:**

Era dau kania talega eso na luveni manumanu lailai. Era dau laurai vakalevu ena veicakau, veinuku, veivatu ka so na gauna era dau lau rai ena loma ni wai titobu, rauta tiko na 100 na mita. Ia era dau tuga valevu ena veinuku vovodea.



**Yaca ni Ika:**

Salala

**Balavu ni gauna ni nona bula:**

Sega ni tiko na kena i tukutuku.

**Vanua kei na gauna ni vakaluvuni:**

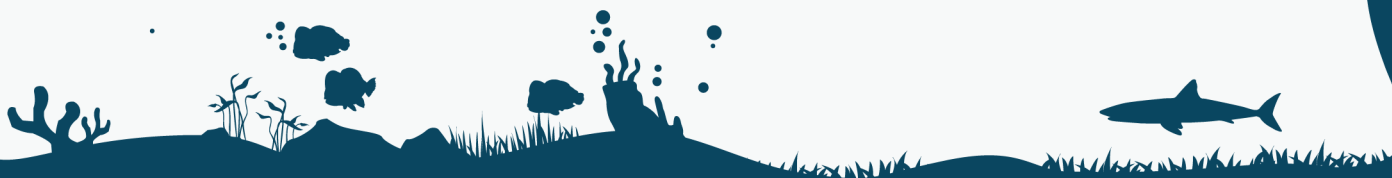
E ra dau vakaluvuni ena vula ikatakata mai na karua ni nodra yabaki ni bula. E ra vakaluvuni voleka kina boto ni sauloa kei na loma ni wasa liwa. E ratou dikeva rawa na tabana ni qoliqoli mai New Caledonia ni ra dau vakaluvuni e na vula ko Seviteba e na i karua ni yabaki ni nodra bula. E ra dau vakawa na yalewa ena loma ni vitu ki na fini na siga. E ra dau kune na yaloka voleka kina dela ni wai, ka me ra kakua ni laurai kina ni ra sa diridiri na ika.

**Yalayala ni nona yalava:**

E veitosoyaki voli e vanua sivia na 1 na kilomita na kena i yalayala.

**Kakana e kani/Nona i tikotiko – ika lelevu kei na ka lalai:**

E ra dau kania na manumau lalai ka ra ciri tu e loma ni wai. E ra dau qeleqeleni vakalevu ena dela ni veicakau kei na vanua maravu.



**Yaca ni Ika:**

Nuqa

**Balavu ni gauna ni nona bula:**

Sega ni tiko na kena i tukutuku.

**Vanua kei na gauna ni vakalaveni:**

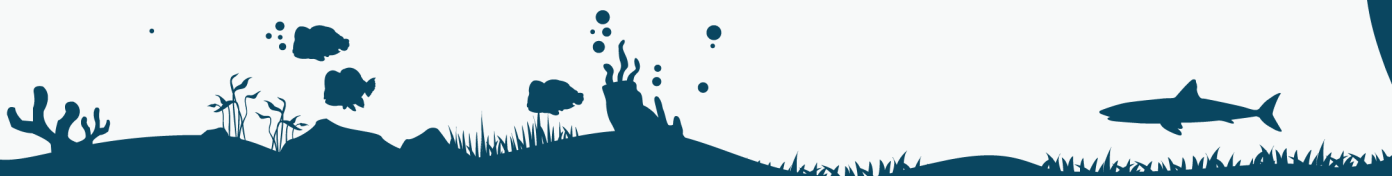
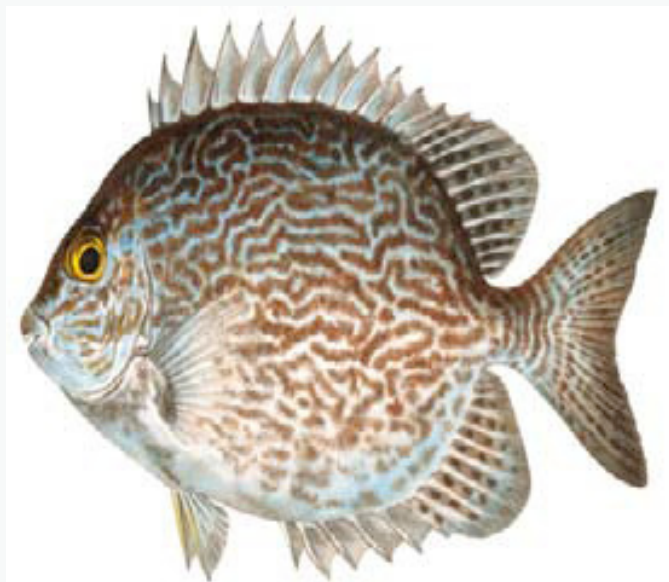
E ra dau vakawa e na vula i katakata (Vula i Nuqa Lailai –Tiseba & Vula i Nuqa Levu –Janueri). E rawa ni duidui na gauna ni vakawa e na veivanua e Viti. E ra dau qequeqeni ka vakawa vakalevu e na gauna ni vula levu. E rawa ni yacova sara na 350,000 na i wiliwili ni luvedra. E duidui na gauna ni nodra vakawa e na veivanua draki veicurumaki (suasua/macaca). E ra vakatora na nodra yaloka e na vanua nukunuku. Matua ni ra yacova na 1 kina 4 na yabaki ni bula.

**Yalayala ni nona yalava:**

E veitosoyaki voli e vanua lailai mai na 1 na kilomita na kena i yalayala.

**Kakana e kania/Nona i tikitiko – ika lelevu kei na ka lalai:**

Kania na lumilumi ka kabita na vutia, waka ni dogo kei na vatu. E ra kune vakalevu na ika lalai e na veidogo, ka ra toso yani kin a veicakau ni ra sa lelevu cake. E dau kune vakalevu e na loma ni yabaki taucoko.



**Yaca ni Ika:**

Ulavi

**Balavu ni gauna ni nona bula:**

Sega ni tiko na kena i tukutuku.

**Vanua kei na gauna ni vakaluvani:**

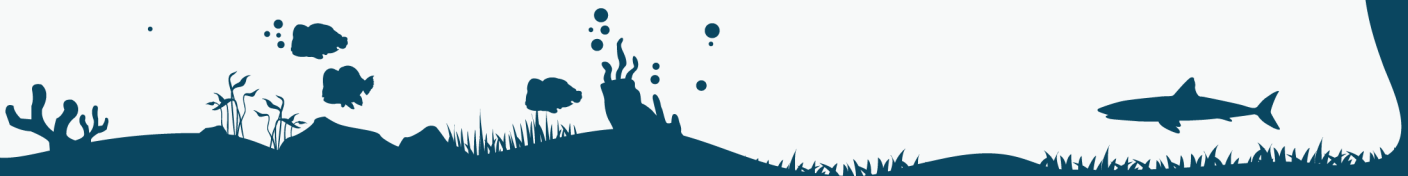
Era dau qeleqeleni e na gauna ni vakawa. E so era liu cake ka kaburaka na nodra yaloka ki dela ni wai, ka muri yani ko ira e ra vakawataka na yaloka. E vaka ga na sauriva ni mata na kena totolo na cakacaka ogo, ka dau sorokidikidi na dela ni wai. Vakawa e na bati se loma ni cakau, ka davo muria na kui. E ra dau vakawa e na loma ni yabaki tau-coko ka vakabibi ni karobo sobu na vanua. E levu cake na nodra vakawa e na vei vula e katakata (Me kina Okotova). E levu na mataqali Ulavi e ra matua e na loma ni rua ki na va na yabaki.

**Yalayala ni nona yalava:**

E veitosoyaki voli e vanua sivia na 1 na kilomita na kena i yalayala.

**Kakana e kania/Nona i tikofiko – ika lelevu kei na ka lalai:**

E ra kania vakalevu na lumilumi, lase kei na ura/qari lalai. Kune vakalevu e na veicakau, e na loma ni 3 – 50 na mita na kena titobu, kei na lomaloma se namo. E ra dau qeleqeleni vata ena gauna era sa ka lelevu kina.





**Yaca ni Ika:**

Balaji

**Balavu ni gauna ni nona bula:**

Segai ni tiko na kena i tukutuku.

**Vanua kei na gauna ni vakaluvani:**

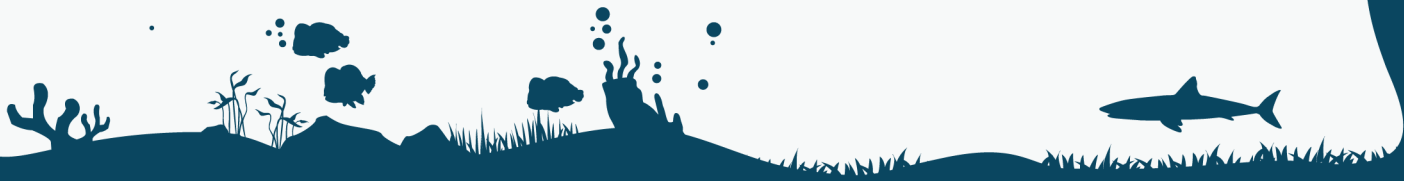
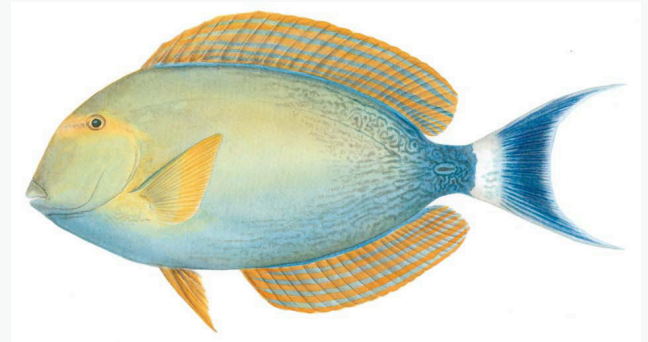
Vula ko Janueri ki na Me na gauna ni vakaluvani. E sega ni yaco na vakawa e loma ni kete ni ika yalewa. Ia e yaco e loma ni wai e na nodrau kabukaburaki na ika yalewa kei na ika tagane.

**Yalayala ni nona yalava:**

E veitosoyaki voli e vanua lailai mai na 1 na kilomita na kena i yalayala.

**Kakana e kania/Nona i tikitiko – ika lelevu kei na ka lalai:**

E ra dau qeleqeleni ka ra kania na lumilumi, nuku kei na tikitiki ni ika mate. Bula e na veicakau, bati ni nuku rama kei na lomaloma se namo. Na ika lalai e ra tiko vakalevu e na vanua vovodea, malumu kina na kui ka vuvu. Ko ira na ika lelevu e ra tiko vakalevu e na vanua fitobu. Ni se lalai (9cm) e bui dromodromo. Ni sa tubu tiko, e qai dau veisau na roka ni ika ki na lokaloka se karakarawa, ia na tabana ruarua e na dromo tiko ga.



**Yaca ni Ika:**

Matu

**Balavu ni gauna ni nona bula:**

Sega ni tiko na kena i tukutuku.

**Vanua kei na gauna ni vakaluvani:**

Era dau bula ka tiko ena gusu ni uciwai (wai veilaroi) ka yacova na gauna era matua kina, oya ni sa 7cm ki na 11cm na kena balavu. Na bucini taki ni yaloka e tekivutaki yani ena nodra tiko voli ena gusu ni uciwai ka vaka kina na sore ni matu tagane. E kunei ni matu, ni biubiu ena uciwai me gole l waitui levu, era sega ni lesu mai. E bibi kina nai tikotiko ni ika ena gusu ni uciwai ni vakarautaki kina na nodra bula na Matu mai na nodra sucu ka yacova ni matua me rawa ni vakawa ena matai ni gauna, ni bera ni biubiu ki waitui me laki vakawa sara yani kina.

Era vakawa mai na Epereli ki na Okosita. Ni sa yacova ni rauta e 14cm na balavu ni Matu yalewa, oqo era qai matua me rawa ni buli yaloka. Na matu e rawa ni vakaluvea vaka vica ena loma ni gauna era dau vakawa kina.

**Yalayala ni nona yalava:**

E veitosoyaki voli e vanua sivia na 1 na kilomita na kena i yalayala.

**Kakana e kania/Nona i tikotiko – ika lelevu kei na ka lalai:**

Era vakayagataka na veika era bula se sasalu lalai ena boto ni wai E vakaitikotiko ena gusu ni uciwai kei na cakau e loma ka ra qeleqeleni ena dela ni nuku e boto ni wai. Na Matu matua era na kunei ena gusu ni uciwai ka rawa ni yacova yani na 50 na mita ia na Matu vouvou ena gusu ni uciwai kei na sauka ni cakau e loma ka vakatautaki ena veisolo ni waidroka. Na Matu era matai mai ika ka dau yavavala vakalevu.



## Me Vakadei Ni Na Sega Ni Qolivi Oti Kece Na Ika Kei Na Sasalu E Na Vanua Tabu

1. Na lewa me kerei na dola ni 'Vanua Tabu' me na solia na bose vakoro, bose vakavanua se bose ni Tikina, vakatau kina matabose e a vakatulewa ena kena duri na vakatatabu
2. Kerekere ki na Komiti ni Qoliqoli me dola na 'Vanua Tabu' me vakayacori ni vo e dua na vula mai na gauna e namaki tiko me na dola kina na 'Vanua Tabu'
3. Ni taura na Komiti ni Qoliqoli na kerekere, ena kaciva na bose ni Komiti me rai lesuvi nai tukutuku e fiko rawa – mai nai vakasala enai vola oqo, macala ni vakadidike e wai, macala ni kumuni tukutuku ni qoli, kei nai vakasala mai vei ira na kena dau ena FLMMMA kei na veimata I soqosoqo lewe ni FLMMMA.
4. Me vakasalataki talega na mataisoqosoqo veitokoni, rauta toka e rua na macawa ni bera na dolavi ni 'Vanua Tabu' me ra vakavakarau ena soli vakasala kei na dikevi ni lewe ni qoli.
5. Mai na macala ni rai lesuvi ni tukutuku kei na I vakasala e ciqomi (3), na Komiti ni Qoliqoli ena vakatulewa enai levu ni ika kei na sasalu me qolivi vakataga se vakabibi (kilo), na siga kei na gauna ni dola kei na sogo ni qoli.
6. E na vakasuka lesu na macala ni nona vakatulewa na Komiti ni Qoliqoli ena loma ni dua se rua na macawa mai na ciqomi ni kerekere kina koro, vanua se tikina e kerekere mai.
7. Ko iratou na ovisa ni qoliqoli, me ratou liu kina 'Vanua Tabu' ka tuvani iratou me ratou ilova taucoko na vanua me qolivi kei ira na qoli, ni bera ni dolavi na qoli ka yaco yani na lewe ni qoliqoli me qoli. Eratou nai otiofi talega ni lewe ni vanua me biuta mai na 'Vanua Tabu', ni ra sa lesu taucoko kina koro na mai qoli.
8. Nai tukutuku e na kumuni baleta na lewe ni qoli e na fiki ni kena rai lesuvi na mana se sega ni 'Tuvatuva Ni Taqomaki kei na Vakayagataki Ni Qoliqoli' (Management Plan). Ko iratou na ovisa ni qoliqoli eratou na raica me donu vakalawa na lelevu ni ika, na mataqali ika, kena levu, kena bibi se levu ni taga, ka vakamuri na lewa ni Komiti ni Qoliqoli.
9. Na lewe ni qoli ena kau vua na Turaga NI Vanua, me vakaraitaki nai levu ni qoli kei na lewe ni qoli. Ena vakacabora na vanua e dua na yaqona ni vakavinavinaka kina Komiti NI Qoliqoli kei iratou na ovisa ni qoliqoli. Na Komiti ni Qoliqoli ena vakasalataka na Turaga ni Vanua na kena sa sosgo tale na 'Vanua Tabu' kei na nodratou colata na nodratou I tavi ena kena qaravi nai qoliqoli me vaka sa tuvani oti tu.



## ACKNOWLEDGEMENTS.

*The Fiji Pride Campaign would like to acknowledge and say a big “VINAKA VAKALEVU” to the organisation that funded for this Booklet for the Communities- CONSERVATION INTERNATIONAL and to the many individuals who contributed their time and efforts towards the compilation and translation of this booklet.*

- 1. James Comley of IAS/USP.*
- 2. Rahul Tikaram (Student Graduate-USP)*
- 3. Professor William Aalbersberg (IAS and Supervisor for the Campaign)*
- 4. Sunia Waqainabete (Fisheries Department & Supervisor for the Campaign)*
- 5. Kesaia Tabunakawai (WWF & Supervisor for the Campaign)*
- 6. Rusiate Lawalevu (Graphic artist at Niuwave Media)*
- 7. Les Hata of SPC Noumea, New Caledonia for the fish images.*
- 8. Loraini Sivo (Conservation International)*
- 9. Adam Murray (Rare)*
- 10. Hugh Govan (LMMA)*
- 11. Ilaitia Tamata & Joji Sivo for the Species Matrix Fish Information.*

